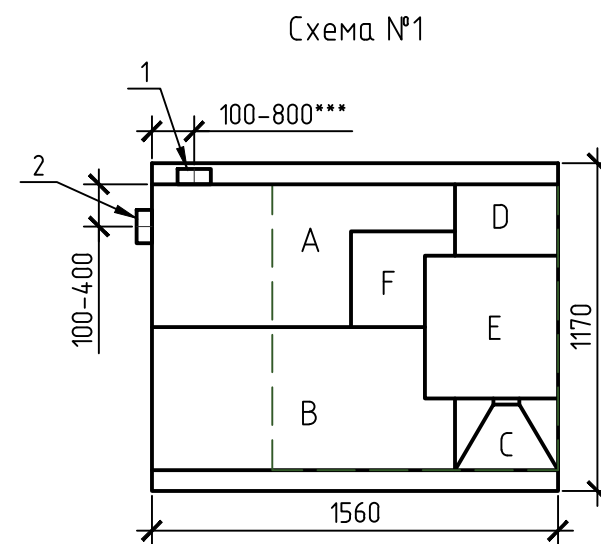
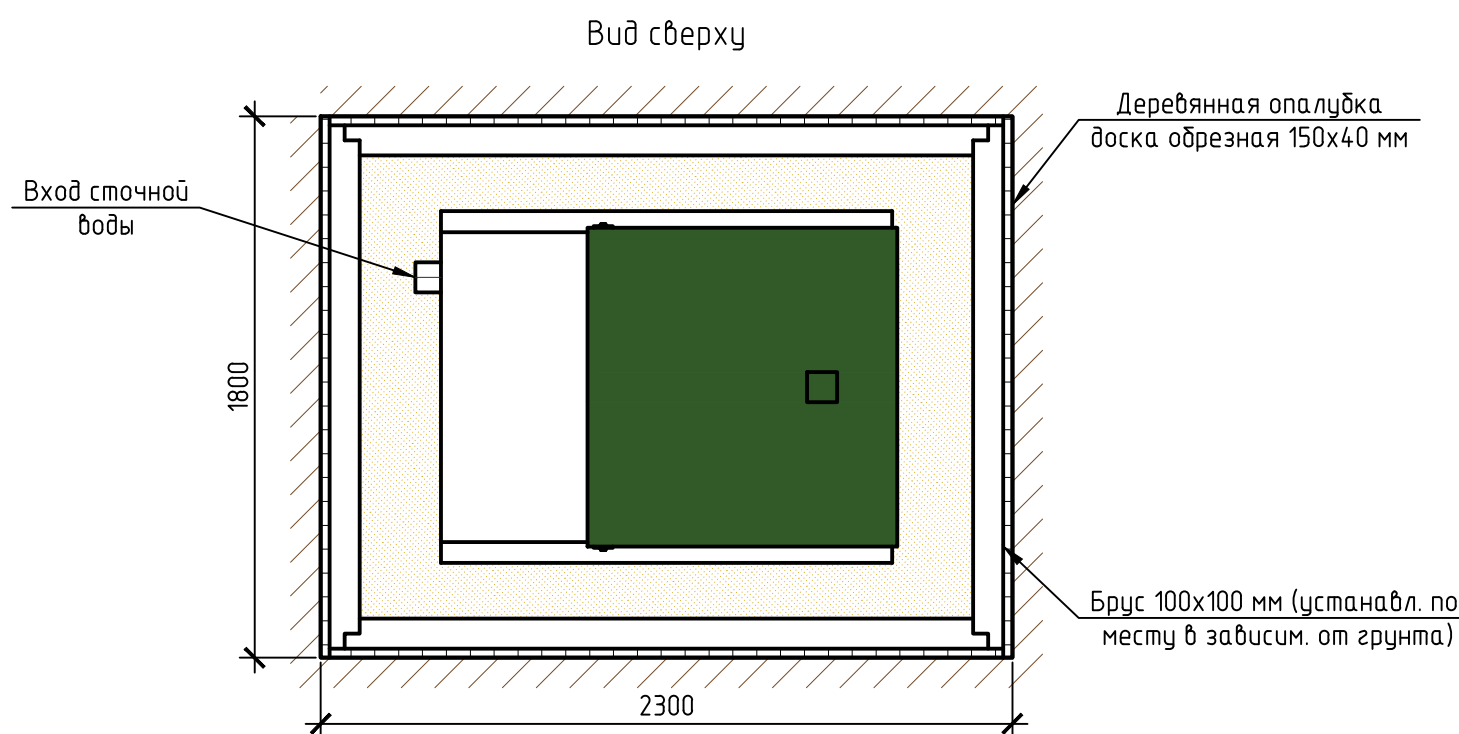
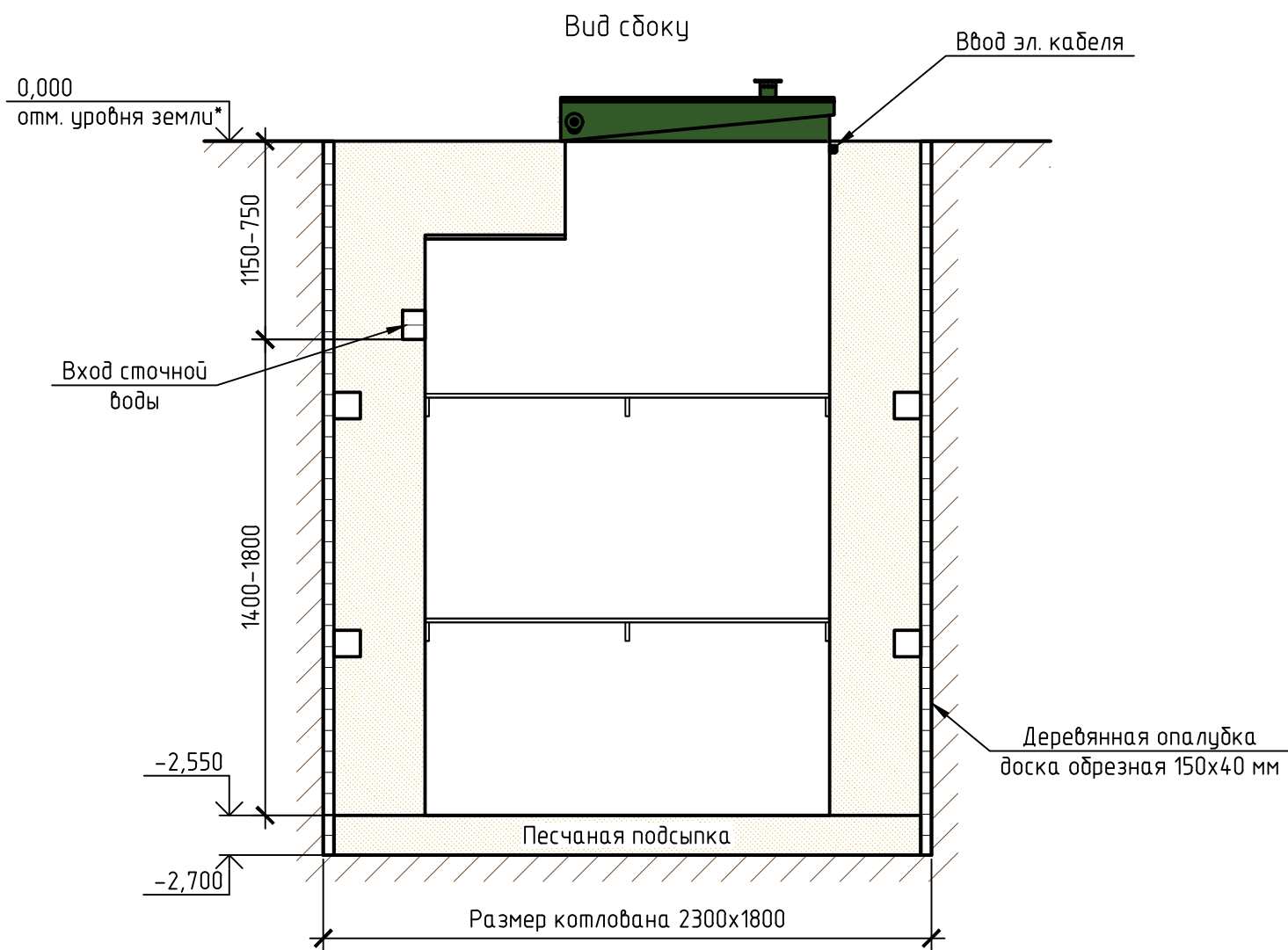


# Монтажная схема ТОПАС 9 Пр + нарост 0,2 м



Габаритные размеры ТОПАС 9 Пр + нарост 0,2 м\*\*:

Длина 1560 мм;  
 Ширина 1170 мм;  
 Высота 2800 мм;  
 Вес, макс. 380 кг.

A – приемная камера;  
 B – аэротенк;  
 C – вторичный отстойник;  
 D – стабилизатор активного ила;  
 E – компрессорный отсек;  
 F – накопительная емкость для насоса.

1, 2 – варианты входа стоков (ввод трубы монтируется при монтаже, либо, по желанию заказчика, на заводе изготовителя (в соответствии с размерами, указанными в заявке на врезку));  
 Труба  $\phi 25$  для выхода очищенной воды монтируется по месту, в любую сторону по усмотрению заказчика.

Монтажные и земляные работы проводить согласно СП 129.13330.2011 "Наружные сети и сооружения водоснабжения и канализации".

| Пояснение к схеме №1 |  |      |   |      |
|----------------------|--|------|---|------|
|                      | От дна установки до нижнего края трубы |      | От поверхности грунта до нижнего края трубы |      |
|                      | min                                    | max  | min   | max  |
| Вход сточной воды    | 1400                                   | 1800 | 750   | 1150 |
| Выход очищенной воды | 2200                                   | 2500 | 50  | 350  |

### ПРИ МОНТАЖЕ ОБРАТИТЬ ОСОБОЕ ВНИМАНИЕ:

Разработку котлована производить при условии соблюдения правил техники безопасности проведения земляных работ, с соблюдением требований действующей нормативной документации. Монтаж станции производить на песчаную подсыпку, станцию не подвергать ударам, обсыпку производить вместе с заливкой одновременно для компенсации внутреннего и внешнего давления.

\*При определении отметки уровня земли предусмотреть будущее благоустройство участка, возможные ландшафтные работы (которые могут привести к изменению отметки уровня земли).

\*\*Производитель может изменить габариты продукции без уведомления.

\*\*\*При выполнении врезки учесть внутренний конструктив станции.

Расход песка не менее – 7,0 м<sup>3</sup>, расход воды не менее – 2,4 м<sup>3</sup>.

| Изм. | Кол.уч. | Лист | № док. | Подп. | Дата |  |                     |      |        |
|------|---------|------|--------|-------|------|--|---------------------|------|--------|
|      |         |      |        |       |      | Установка очистки сточных вод<br>V=1,7 м <sup>3</sup> /сут | Стadia              | Лист | Листов |
|      |         |      |        |       |      |  |                     |      | 1      |
|      |         |      |        |       |      | ТОПАС/ТОPAS 9 Пр + нарост 0,2 м                            | ТОПОЛ-ЭКО/ТОPOL-ECO |      |        |